

Предмет Технология

Фамилия, имя, отчество, дата рождения Маркова Ольга Валентиновна, 01.12.2004г.

Образовательное учреждение БОУ "Михайловская СОШ"

Класс 8Б

ШИФР Т-8-18-02

Учитель Маркова Ольга Валентиновна

1. Это однолетнее растение из семейства капустных богато витаминами - А, Е, С, группы В, РР; минералами - кальция, калия, железа, фосфора, натрия, магния, марганца, меди, йода, бора, хрома; белков и углеводов; есть каротин. Белка в нем больше, чем в любом другом виде. По питательным свойствам белки этого овоща могут сравниться с белками мяса - например, говядины, или с белками куриных яиц. В свою очередь, его белок богат множеством полезных аминокислот, которые поддерживают в норме работу всего организма и препятствуют развитию многих заболеваний - в частности, атеросклероза. Среди растений с ним могли бы сравниться спаржа, картофель, сладкая кукуруза или шпинат, однако в них белка всё-таки меньше. Родиной его считают Средиземноморье и Малую Азию, а культивировать его начали ещё в Древнем Риме. Оттуда он попал в другие страны Европы и всего мира, и стал особенно популярен во Франции и Италии.

Это растение - Лук

2. Дополните.

Приготовление овощей в жиру на умеренном огне до размягчения и последующего пропускания их через что-нибудь для получения однородной массы, которая добавляется в супы, соусы и начинки - \_\_\_\_\_

пюре

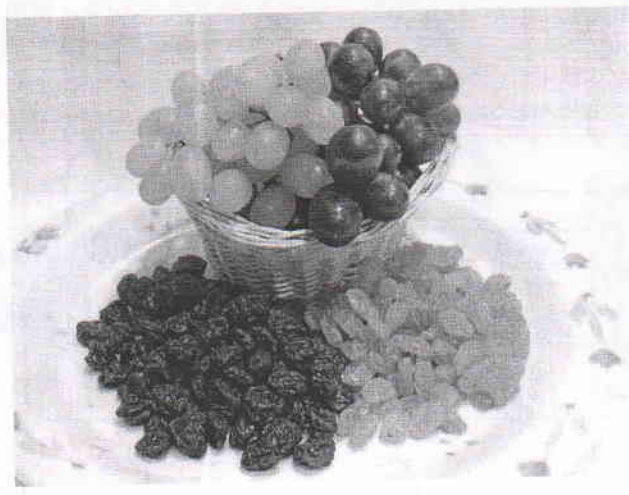
3. Теннисные мячи теряют упругость, так как их резиновая основа пористая и пропускает газ. Чтобы решить эту проблему, ученые предложили покрывать резиновую основу слоем глиняного композита, толщиной в несколько молекул, что делает мячи герметичнее и позволяет им дольше оставаться в игре.

Название этого слоя - кварц

4. Традиционным для русской кухни является полужидкое или желеобразное блюдо, которое готовится из фруктов, ягод, варенья, сиропов, молока. Назовите блюдо и укажите, как достигается его полужидкая консистенция: Варенье. Полужидкая консистенция достигается за счет сахара и желирующих веществ.

или желе

5.



Свежий виноград содержит 80% воды, а изюм - 28%. Сколько потребуется винограда для приготовления 10 кг изюма?

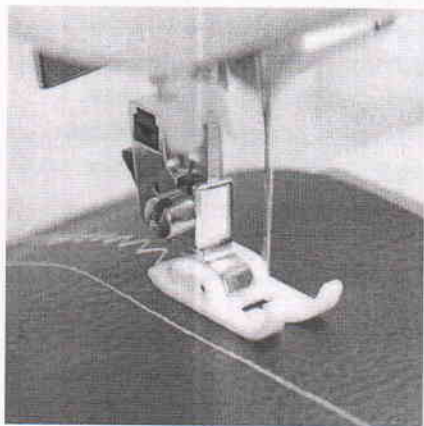
Ответ: 20 кг.

6. Укажите правильный вариант ответа

Для максимального сохранения в овощах полезных веществ при тепловой обработке их следует

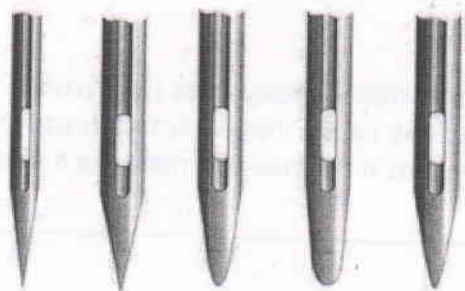
- а) варить в воде
- +  б) варить на пару
- в) жарить
- г) запекать

7. Какой механизм используется для изменения положения прижимной лапки швейной машины?



Ответ кнопками и рычажками регулятора прижима лапки.

8.



Укажите иглу, которую Вы выберете для пошива джинсовой юбки. Ответ обоснуйте.

Ответ: Я выберу иглу №1, так как конец иглы острый и будет легко прокалывать плотную джинсовую ткань.

9. Укажите правильный вариант ответа:

Регулировка натяжения нижней нити в швейной машине осуществляется:

- а) регулятором прижима лапки
- +  б) регулировочным винтом на шпульном колпачке
- в) нитепротягивателем
- г) регулировкой пластинчатой пружины на шпульном колпачке

10. Дополнить:

По характеристике свойств тканей впишите их названия:

Характеристика свойств тканей	Название свойств тканей
1. Способность ткани противостоять нагрузке	<del>прочность</del> <u>прочность</u> <u>и жесткость</u>
2. Способность ткани в подвешенном состоянии образовывать мягкие округлые складки	<del>эластичность</del> <u>эластичность</u>
3. Способность ткани поглощать влагу из окружающей среды (воздуха)	<u>впитываемость</u>
4. Способность ткани под действием изгиба и сжатия образовывать морщины и складки, которые устранимы только при влажно-тепловой обработке	<u>сминаемость</u>

В изделиях из тканей с водоотталкивающим плёночным покрытием не проводят ВТО так как \_\_\_\_\_

покрытие не даёт пройти ВТО.

12. Сложный физико - химический процесс поглощения текстильными волокнами паров влаги называется

у т ю м и т ь

13. Укажите все правильные варианты ответов

Сырьем для производства химических волокон служат:

- а) шерсть животных
- б) нефть
- в) уголь
- г) коконы шелкопряда
- д) древесина

Ответ: б, в, г.

14. Дополните:

Широкий раздел изобразительного искусства, который охватывает различные отрасли творческой деятельности, направленной на создание художественных изделий с утилитарными и художественными функциями это - прикладное искусство

15.

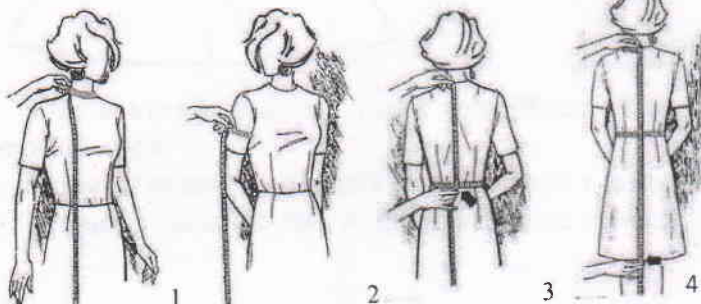


Вид русского кружева, плетённого на коклюшках называется \_\_\_\_\_

16. Дополните:

Деталь для декоративного оформления швейного изделия в виде широкой полосы материала, соединённой с изделием по краю одной продольной стороны, конструкция которой обеспечивает образование волнообразного края - кюмбля

17. Назовите мерки, снятие которых показано на рисунке и их обозначения

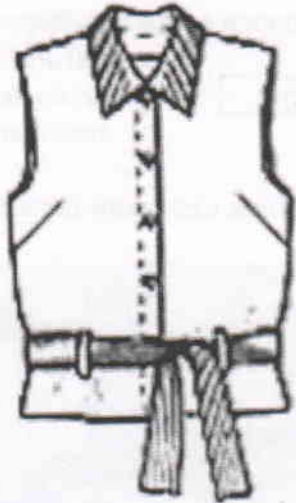


Ответ:  
1 - обхват шеи -  
2 - обхват груди -  
3 - длины ската талии -  
4 - длины изделия +

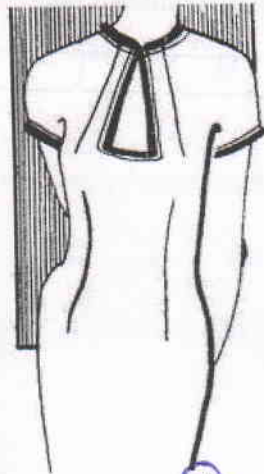
18. Установите соответствие между положением вытачек моделей на рисунке и линиями чертежа

Модели

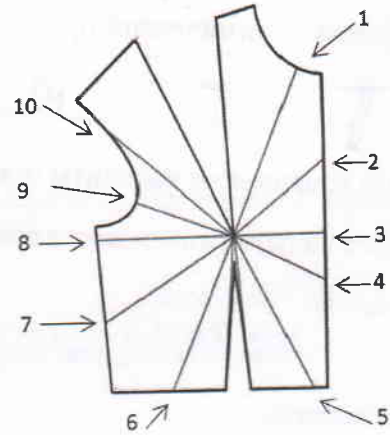
Чертеж



А



Б



19. Дополнить:

Современный способ оформления окон, представляющий собой ряд горизонтальных или вертикальных пластин соединенных между собой и управляемый с помощью механизма это - жалюзи

20. Выберите правильный вариант ответа

Лампа накаливания светит за счет:

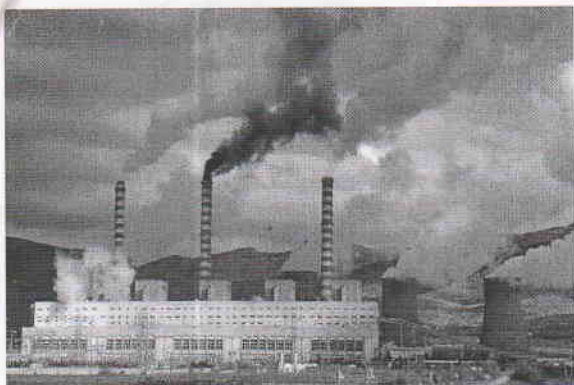
- а) электромагнитного излучения высокой частоты
- б) электромагнитного излучения с частотой 50 Гц
- в) излучения света раскаленной вольфрамовой нитью
- г) ионизации газа в объеме лампы

Ответ: в

21. Стиль интерьера, показанного на картинке:



Ответ: Викторианский



В результате хозяйственной деятельности человека увеличилось поступление в атмосферу вредных веществ. Все это негативно влияет на состояние природы и здоровье людей. О каких глобальных проблемах идет речь?

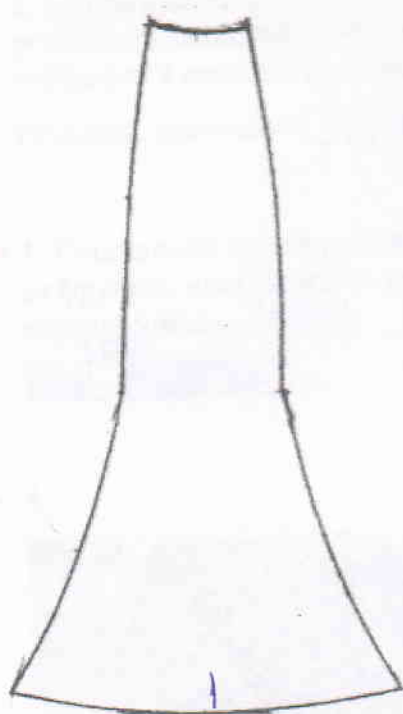
Ответ: Экология ~~загрязнение окружающей среды~~

23. Дополните:  
 Это одна из самых древних профессий, придуманных человеком. В переводе с означает «главный строитель», то есть специалист, который проектирует здание и осуществляет руководство на всем протяжении строительства. Эта профессия называется архитектор.

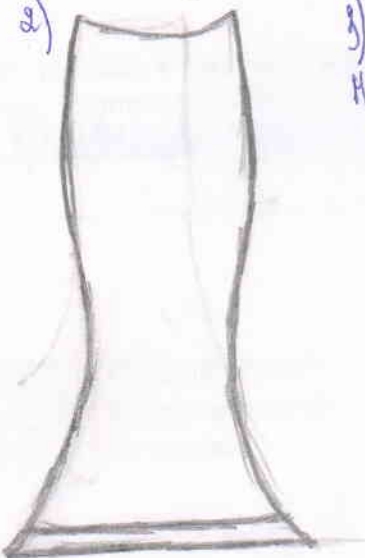
24. Профессия, которая относится к профессиям типа «человек – знаковая система»

- а) программист
- б) строитель
- в) дизайнер
- г) учитель

25. Творческое задание  
 Даны детали кроя юбки.



1) 1 - переднее полотнище  
 2 - деталь для обтачки юбки.  
 Всего: 2 детали.



3) Модель - юбка втач в ~~талию~~ <sup>пояс</sup>  
 ткань - шелк.

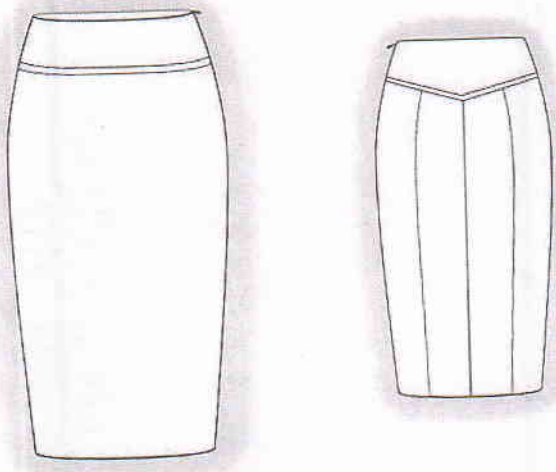
1. Проставьте номера на деталях кроя. В соответствии с номерами подпишите названия и количество деталей кроя.
2. Выполните эскиз модели в соответствии с деталями кроя.
3. Опишите внешний вид модели, укажите требуемые ткани

Ответ: 705 of

Всероссийская олимпиада школьников по технологии 2018 –2019 уч.г.  
Муниципальный этап  
8 - 9 класс  
номинация «Культура дома и декоративно-прикладное творчество»  
Практическое задание по моделированию  
«Моделирование юбки»

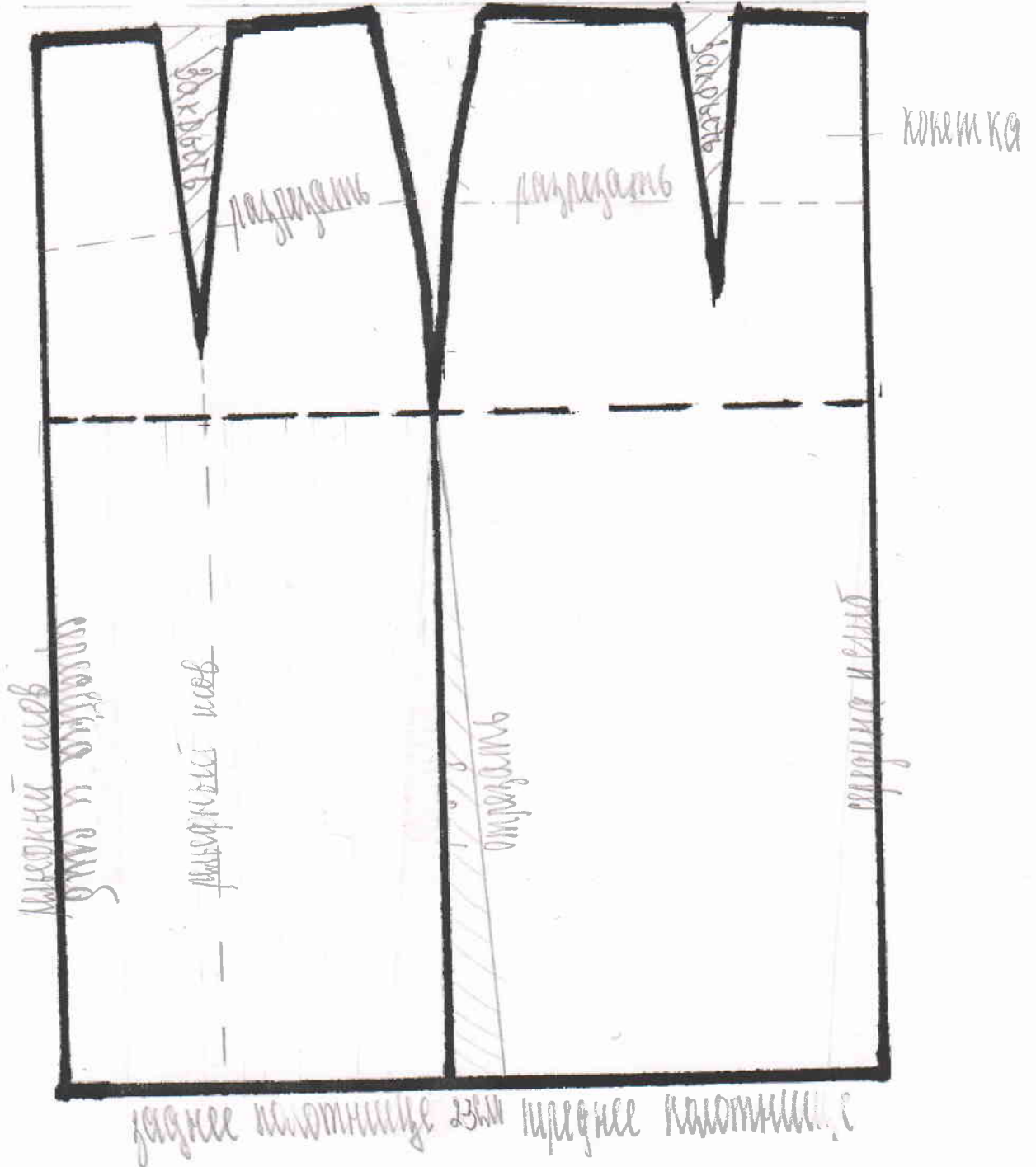
**Задание:**

1. Внимательно прочитайте описание модели и рассмотрите эскиз юбки
2. В соответствии с эскизом нанесите новые линии фасона в соответствии с рисунком, соблюдая пропорции. Обозначьте ваши действия по моделированию на чертеже основы юбки на листе «Контроль практического задания». *Используйте для этого слова, значки, стрелки, список и т.д.*
3. Перенесите линии фасона на шаблон из цветной бумаги (чертеж на стр. 2 можно использовать для разрезания).
4. Изготовьте из цветной бумаги детали выкройки для раскладки на ткани.
5. Аккуратно наклейте выкройки *всех деталей* на лист «Результат моделирования».
6. На всех деталях кроя должно быть:  
наименование детали, положение середины и сгиба, расположение долевой нити, конструктивные линии, положение надсечек, величина припусков швов, количество деталей.

Эскиз изделия	Описание изделия
	<p>Юбка зауженная к низу с кокеткой. На переднем полотнище фигурная кокетка На заднем полотнище юбки – рельефные швы В левом боку – застежка-молния.</p>

Контроль практического задания  
«Моделирование юбки»

Нанесение линий и необходимых надписей для моделирования чертежа юбки





**Карта пооперационного контроля  
«Моделирование юбки»**

№	Критерии оценивания	Баллы
	<b>Нанесение новых линий фасона и надписей на чертеже основы юбки</b>	<b>15</b>
1	Сужение по линии низа сбоку переднего полотнища юбки	2 +
2	Оформление линии кокетки	5 +
3	Нанесение линий рельефных швов	3 +
4	Наличие надписей «закрывать», «разрезать» на чертеже	5 +
	<b>Подготовка выкроек юбки к раскрою</b>	<b>25</b>
5	Выполнение полного комплекта лекал - переда - спинки - кокетки - пояса	12  - 1
6	Название и количество деталей	4 -1
7	Наличие контрольных линий и меток	4 +
8	Припуски на обработку каждого среза	1 +
9	Аккуратность выполнения моделирования	4 3
<b>Итого</b>		<b>40</b> 37

15